



przyjazne domy

Atia

208 m<sup>2</sup>

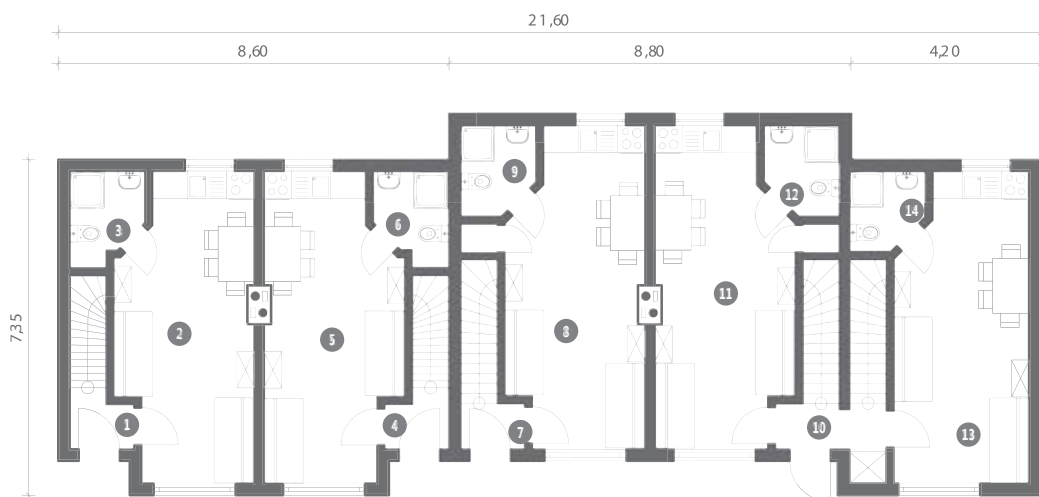
**Biuro Szczecin:**

ul. Lubczyńska 11c, 70-896 Szczecin-Załom  
tel. kom.: 501 520 510, 508 062 324  
tel./fax: 091 431 75 74

**Biuro Dziwnów:**

ul. Parkowa 4/2, 72-420 Dziwnów  
tel. kom.: 601 222 293  
tel./fax: 091 381 35 29

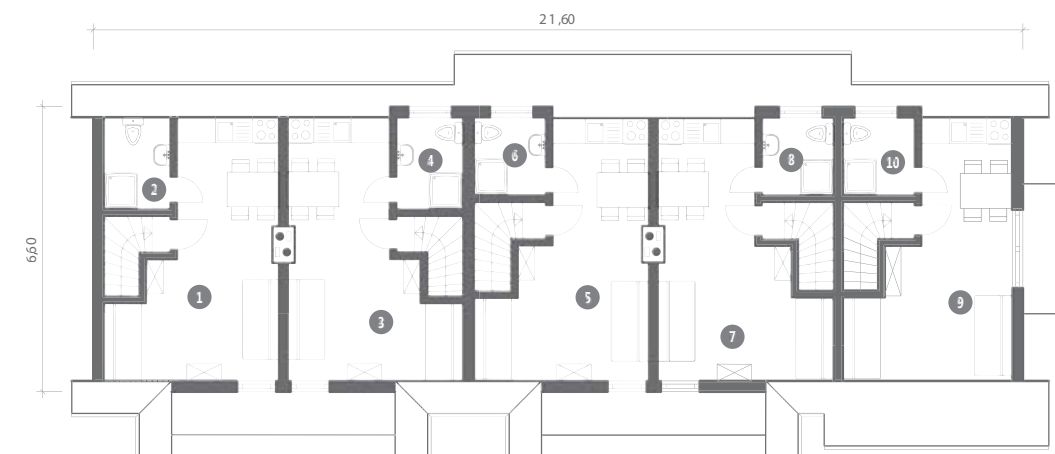
[przyjaznedomy.pl](http://przyjaznedomy.pl)  
[biuro@przyjaznedomy.pl](mailto:biuro@przyjaznedomy.pl)



**Parter**

1. wiatrołap	3.65 m <sup>2</sup>
2. pokój + kuchnia	18.80 m <sup>2</sup>
3. łazienka	2.95 m <sup>2</sup>
4. wiatrołap	3.65 m <sup>2</sup>
5. pokój + kuchnia	18.80 m <sup>2</sup>
6. łazienka	2.95 m <sup>2</sup>
7. wiatrołap	3.65 m <sup>2</sup>
8. pokój + kuchnia	19.25 m <sup>2</sup>
9. łazienka	2.95 m <sup>2</sup>
10. wiatrołap	3.65 m <sup>2</sup>
11. pokój + kuchnia	19.25 m <sup>2</sup>
12. łazienka	3.25 m <sup>2</sup>
13. pokój + kuchnia	18.50 m <sup>2</sup>
14. łazienka	2.95 m <sup>2</sup>

powierzchnia użytkowa  
razem: 124.25 m<sup>2</sup>



**Poddasze**

1. pokój + kuchnia	14.30 m <sup>2</sup>
2. łazienka	3.00 m <sup>2</sup>
3. pokój + kuchnia	14.30 m <sup>2</sup>
4. łazienka	3.00 m <sup>2</sup>
5. pokój + kuchnia	14.30 m <sup>2</sup>
6. łazienka	2.25 m <sup>2</sup>
7. pokój + kuchnia	14.30 m <sup>2</sup>
8. łazienka	2.25 m <sup>2</sup>
9. pokój + kuchnia	14.30 m <sup>2</sup>
10. łazienka	2.25 m <sup>2</sup>

powierzchnia użytkowa  
razem: 84.25 m<sup>2</sup>

**ogółem: 208.50 m<sup>2</sup>**

