



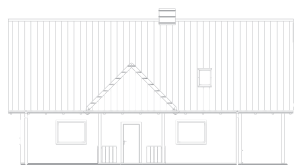
przyjazne domy

Lukasa II

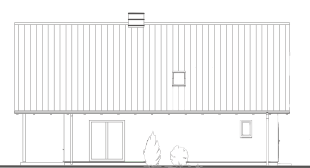
137 m²



10,80



elewacja frontowa



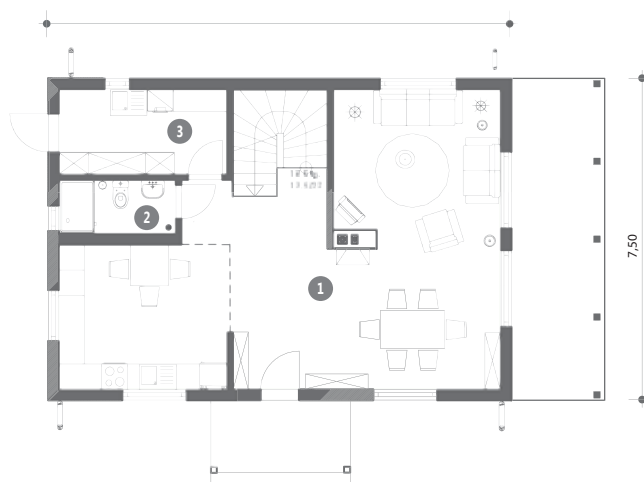
elewacja ogrodowa



elewacja boczna



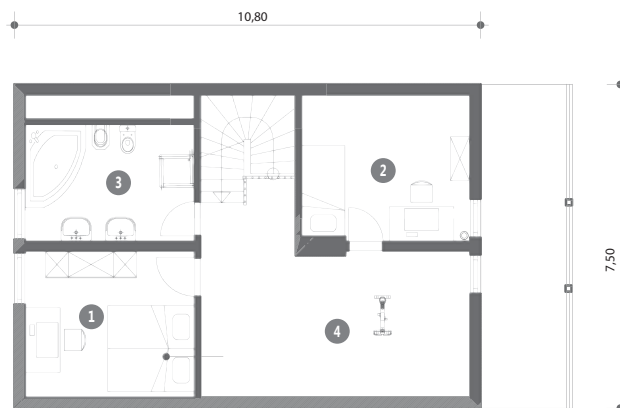
elewacja boczna



Parter

1. pokój + kuchnia	58.46 m ²
2. łazienka	3.48 m ²
3. pralnia	7.88 m ²

powierzchnia użytkowa
razem: 69.82 m²



Poddasze

1. sypialnia	13.24 m ²
2. sypialnia	13.44 m ²
3. łazienka	10.80 m ²
4. poddasze	29.22 m ²

powierzchnia użytkowa
razem: 66.70 m²

ogółem: 136.52 m²